

La Place de Marché de l'Inclusion

Développer l'activité économique des
structures inclusives

La Place de marché de l'inclusion c'est quoi ?



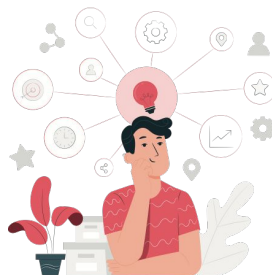
1. Une place de marché commune à l'ensemble de l'inclusion

LIEU DE RENCONTRE ENTRE

LA DEMANDE

ACHETEUR PROFESSIONNEL

(entreprises, associations,
acheteurs publics)



L'OFFRE

STRUCTURE INCLUSIVE

(SIAE ou secteur protégé
adapté)

Par le biais d'une demande devis

2. Une solution en cours d'expérimentation



EXPÉRIMENTÉE SUR



3 RÉGIONS

Grand Est
Hauts de France
Île-de-France

1 FILIÈRE

Nettoyage et
propreté



A terme, la Place de marché a vocation à concerner toutes les filières et toutes les régions.

3. Un projet de l'équipe Itou

Betagouv.fr : Incubateur de services publics numériques

Itou

4 missions confiées par le Pacte d'ambition IAE

1. Faciliter le recrutement au sein des structures inclusives - [La Plateforme de l'Inclusion](#)

2. Réduire la charge administrative et renforcer le pilotage de l'IAE

3. Faciliter les échanges entre acteurs de l'inclusion - [Le Forum de l'Inclusion](#)

4. Valoriser l'offre commerciale des employeurs solidaires - [La Place de marché de l'Inclusion](#)

A VOUS DE JOUER !



Je m'inscris sur la Place de Marché de
l'Inclusion :
<https://lemarche.inclusion.beta.gouv.fr/fr/>

Besoin de plus de détails ?

Prenez contact avec l'équipe : lemarche@inclusion.beta.gouv.fr

Prenez part à une session d'inscription collective :

<https://startupsbeta.typeform.com/to/Q1Pgc7y0>