

PRÉSENTATION DE DIAGORIENTE

L'APPLICATION DIAGORIENTE

DÉPLOIEMENTS ET USAGES

Saviez-vous que...

... 43 % des jeunes n'ont pas de projet professionnel au moment de faire leur choix ?

... 58% estiment que comprendre leurs propres envies est le principal défi de leur orientation ?

Véritable levier pour améliorer l'orientation, utiliser Diagoriente c'est :

- Aider les jeunes à mieux se connaître, connaître leurs goûts, leurs motivations personnelles et professionnelles ;
- Leur permettre de valoriser leurs compétences à partir de leurs expériences personnelles, professionnelles et d'engagement ;
- Faciliter la construction de scénarios d'orientation professionnelle basés sur des opportunités géolocalisées.

source : Étude CREDOC 2018



LA MISSION

Diagoriente aide à valoriser des compétences chez les publics jeunes (en insertion ou scolarisés).
Il facilite la construction de scénarios d'orientation professionnelle basés sur des opportunités géolocalisées.

OBJECTIFS

Valoriser les compétences transversales

Identifier des intérêts professionnels et proposer des pistes métiers à tester en immersion

Faciliter la recherche d'immersions professionnelles et/ou de formations

Badger / faire reconnaître les compétences acquises en immersion

Aider la validation du projet professionnel

PLUS-VALUE



Une carte de compétences pour reprendre confiance en soi et valoriser ses expériences.



Des pistes-métiers proposées sur la base de ce que les jeunes aiment faire, de ce qui compte pour eux.



Des immersions « choisies » (versus « subies ») qui font sens dans le parcours d'insertion du jeune et enrichissent la construction de son orientation professionnelle.



Un accès direct à un annuaire d'entreprises accueillant des jeunes en immersion professionnelle.

Un accès à un annuaire géolocalisé de formations en alternance associées à des entreprises.



L'opportunité de faire reconnaître ses compétences et ses expériences par un professionnel (tuteur de stage, maître d'apprentissage, etc.).

QUELQUES CHIFFRES

au 31/01/2021

Bénéficiaires

Comptes pro

Domaines métiers

Annuaire

26 000 cartes de compétences complétées

2500

550

500 000 entreprises géolocalisées
22 000 formations géolocalisées

QUI SOMMES-NOUS ?

NOTRE DÉMARCHÉ



10 POINTS CLÉS SUR DIAGORIENTE

Diagoriente est un outil d'orientation utilisable de l'école jusqu'à l'emploi.

FOCUS USAGER

Diagoriente est issue d'une Startup d'État. C'est le terrain qui guide les étapes de conception.

QUESTION DE CONFIANCE

Apprendre à se connaître et parler de ses compétences : un processus réflexif unique pour construire sa carte de compétences.

STÉRÉOTYPES MÉTIERS

Détruire les croyances limitantes, les stéréotypes métiers et réduire l'indécision vocationnelle pour trouver sa voie.

ORIENTATION DANS LES TERRITOIRES

Parce que c'est dans la vraie vie que l'orientation se construit, Diagoriente propose des expériences réelles de métiers autour de chez soi.

DES COMPÉTENCES TRANSVERSALES ADOSSEES AU CEC

Diagoriente embarque le référentiel RECTEC qui s'articule avec le Cadre Européen des Certifications.

ALGORITHME ET ORIENTATION

Le numérique reste un moyen pour optimiser, préciser et donner du sens à des choix d'orientation grâce au traitement de données qu'un humain ne pourrait produire seul.

DIAGORIENTE EST GRATUIT

Ici le code est libre et ouvert. L'application est ouverte à tous et ne peut faire l'objet d'une vente dans le cadre d'un accompagnement pour définir des choix d'orientation.

ÉDUCATION À L'ORIENTATION

Diagoriente propose différents usages en collectif ou en face à face basés sur une pédagogie qui vise à construire des prises de décision émancipatrices des personnes.

NUMÉRIQUE LUDIQUE

La posture avec Diagoriente : le jeu est un support non déterminant dans le processus. Il est à sa bonne place pour engager et faire comprendre des notions.

LANCEZ-VOUS !





DÉROULÉ DE DIAGORIENTE

Diagoriente est un processus accompagné qui permet aux utilisateurs de “designer” leur parcours d’orientation en partant de leurs expériences et de leurs intérêts professionnels.

ME CONNAÎTRE



MINI-JEU
INTRODUCTIF



EXPÉRIENCES



CENTRES
D'INTÉRÊT



CARTE
DE COMPÉTENCES



FAIRE LE BILAN DE SES COMPÉTENCES

ME PROJETER



PISTES
MÉTIERS



FICHES
MÉTIERS



QUESTIONNAIRE



CONSULTER SES PISTES-MÉTIERS

M'ENGAGER



RECHERCHE
D'IMMERSION



RECHERCHE
DE FORMATION



TROUVER UNE IMMERSION OU UNE
FORMATION



QUELQUES FONCTIONNALITÉS DE DIAGORIENTE

CARTOGRAPHIE DE COMPÉTENCES

Mickaël Monjeot
Amiens

COMPÉTENCES TRANSVERSALES

En relation avec les expériences personnelles et professionnelles

Agir collectivement

À l'aise

Je fais des propositions au groupe, j'écoute et prends en compte l'avis de chacun, exprime des avis contraires...

Prendre en compte les règles

À l'aise

Je respecte les règles et les consignes : se laver les mains, suivre des procédures (coiffure, petits soins, cuisine...)

Utiliser le numérique

Plutôt à l'aise

Je fais des tâches variées sur tablettes, smartphone, pc, consoles de jeu (créer des fichiers, déplacer des dossiers, installer une application...)

Agir face aux imprévus

À l'aise

Je choisis des solutions et je les applique pour résoudre le problème

Organiser son activité

À l'aise

Je m'organise en fonction d'imprévus, je prends quelques initiatives

Utiliser les mathématiques

Plutôt à l'aise

Je fais des opérations et des mesures pour des petits travaux, des dosages pour des produits...

Prendre en compte les codes sociaux

Plutôt à l'aise

Je m'adapte dans un environnement nouveau : tenus vestimentaires, horaires, politesse, comportements...

Gérer les informations

À l'aise

Je vérifie les informations et je complète en cherchant : sites web, réseau d'amis ou professionnels...

EXPÉRIENCES PERSONNELLES

Cuisine

- Je fais des courses
- Je prépare le repas
- J'apprends à cuisiner sur internet, dans un atelier

Auto et moto, mécanique

- Je répare mon véhicule (voiture, vélo ou scooter)
- J'assure la vidange
- J'achète ou fabrique des pièces
- Je change un pneu
- Je change une pièce
- Je recherche et sélectionne un véhicule à acheter

Bricolage/ Maquette/ Robotique

- Je monte un drone / Objet motorisé
- J'achète du matériel
- Je fais des petites réparations ou travaux
- Je rénove une pièce avec quelque'un

EXPÉRIENCES PROFESSIONNELLES

Carrosserie

- Je démonte puis découpe les éléments endommagés
- J'applique de l'antirouille
- Je prépare mon espace de travail pour ne peindre que ce qui doit l'être
- Je fais le diagnostic des travaux à réaliser
- J'entretiens puis repose les circuits électriques et électroniques
- Je remets en état les éléments endommagés (débosselage, planage, ponçage...)

Mécanique automobiles et entretien de véhicules

- Je change ou répare les moteurs, boîtes de vitesse, embrayages, suspensions, etc...
- Je détecte les dysfonctionnements du véhicule et des équipements
- J'entretiens un poste de travail
- Je teste le véhicule, réalise la mise au point, les réglages
- Je détermine une solution technique de remise en état du véhicule et des équipements
- J'identifie l'intervention à faire en lisant le dossier technique
- J'assure la maintenance de premier niveau
- J'entretiens mes outils et mon matériel

FICHE DÉCOUVERTE MÉTIER

BOUCHER/ÈRE

Retour à Mon Top métiers | Ajouter à mes favoris

Boucher/ère

Spécialité de la viande, le boucher respecte un savoir-faire artisanal pour la préparer, la présenter et la vendre. Qu'il travaille à son compte ou dans un supermarché, ce professionnel doit posséder, en plus de ses compétences techniques, le goût du contact et le sens de l'accueil.

En savoir plus | Ce métier est-il fait pour toi ?

Centres d'intérêt Voici les centres d'intérêt associés à ce métier :

- Mantiquer la machine / Travailler avec ses outils
- Aménager / Classer / Assembler / Collecter
- Calculer / Evaluer / Mesurer / Tester
- Contrôler / Observer / Surveiller

1 intérêts sur 5 en commun avec les tiers. Ce métier ne semble pas correspondre à vos intérêts

Compétences Voici les compétences associées à ce métier :

Les compétences requises pour ce métier | Tes meilleures compétences pour ce métier

Compétence	Débutant.e	Plutôt à l'aise	À l'aise	Expert.e
Communiquer à l'oral	0%	100%	100%	100%
Agir face aux imprévus	0%	100%	100%	100%
Agir collectivement	0%	100%	100%	100%
Prendre en compte les règles	0%	100%	100%	100%
Prendre en compte les codes sociaux	0%	100%	100%	100%
Utiliser les mathématiques	0%	100%	100%	100%
Utiliser le numérique	0%	100%	100%	100%
Communiquer à l'écrit	0%	100%	100%	100%
Gérer les informations	0%	100%	100%	100%
Organiser son activité	0%	100%	100%	100%

Retour à Mon Top métiers

GÉOLOCALISATION

Retour à la page Boucher/ère

TROUVER UNE IMMERSION

MA RECHERCHE

Je recherche une immersion pour le métier de Boucher/ère à Lille.

Modifier

159 résultats

ETABLISSEMENT LUCIDARME

Commerce de détail de viandes et de produits à base de viande en magasin spécialisé

20 à 49 salariés

12 Km de ton lieu de recherche | 4 min en voiture

Adresse: Service des ressources humaines, 147 RUE DU CLINQUET, 59000 TOURCOING

Téléphone

Mode de contact à privilégier: Se présenter spontanément

Contactez par email | Cliquez pour appeler

Affiner la recherche

Taille de l'entreprise

- Toutes Tailles
- Moins De 50 Salariés
- Plus De 50 Salariés

Distances

- 5 Km
- 10 Km
- 30 Km
- 50 Km
- 100 Km

INTERMARCHÉ

Supermarché

20 à 49 salariés

9 Km de ton lieu de recherche | 4 min en voiture

d'infos et contact

SAXAIS/INTERMARCHÉ

Supermarché

50 à 99 salariés

28 Km de ton lieu de recherche | 4 min en voiture

d'infos et contact

BOUCHERIE DE MONS

Commerce de détail de viandes et de produits à base de viande en magasin spécialisé

1 ou 2 salariés

4 Km de ton lieu de recherche | 4 min en voiture

d'infos et contact



USAGES SPÉCIFIQUES

EXPÉRIENCES SPORTIVES

MES EXPÉRIENCES SPORTIVES

EXPÉRIENCES D'ENGAGEMENT

MES EXPÉRIENCES D'ENGAGEMENT

CARTOGRAPHIE DE COMPÉTENCES

Thibault Demaek
Nîmes

COMPÉTENCES D'ENGAGEMENT

En relation avec les expériences d'engagement (Service civique, Service National Universel...)

<p>Communiquer à l'oral</p> <p>À l'aise</p> <p>Je communique partout, avec les membres de la structure et les publics</p>	<p>Agir collectivement</p> <p>À l'aise</p> <p>J'explique mes manières de communiquer suivant les enjeux des interactions</p>
<p>Prendre en compte les codes sociaux dans son activité</p> <p>À l'aise</p> <p>J'applique les codes sociaux dans mes échanges quotidiens au sein de la structure et avec les publics</p>	<p>Accompagner les publics dans le cadre de sa mission</p> <p>Plutôt à l'aise</p> <p>Je réponds à quelques demandes courantes des publics</p>
<p>S'organiser dans son activité</p> <p>À l'aise</p> <p>J'adapte mon organisation aux exigences d'une situation particulière et je priorise mes activités</p>	

EXPÉRIENCES D'ENGAGEMENT

Sport

- Promouvoir, valoriser le club
- Participer à des stands pour des sponsors

EXPÉRIENCES SPORTIVES

Bénévolat pour l'association ou le club sportif

- Je gère les inscriptions des adhérents en totalité ou en partie (transmission du formulaire, collecte de l'argent, inscriptions de joueurs, remise de sa licence...)
- Je m'occupe des bénéficiaires/publics du club (répondre aux questions, gérer le prêt du matériel...)

Tournois locaux

- Je rédige des courriers/mail aux clubs partenaires, aux bénévoles, aux parents, adhérents...



À VENIR...

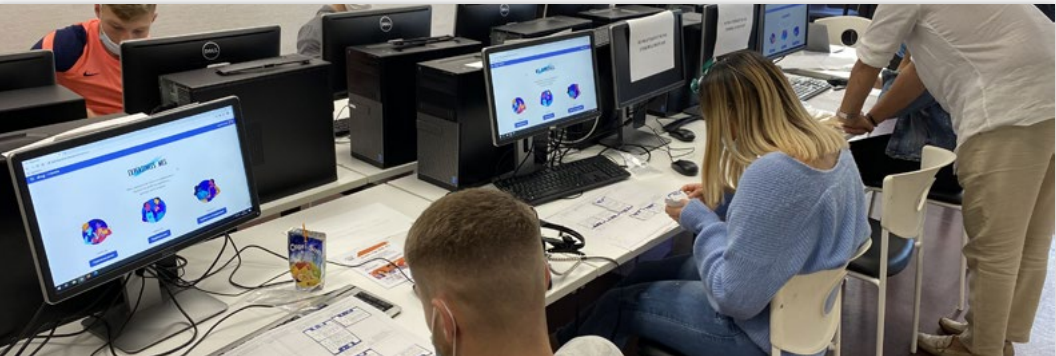
Bénévolat, mobilité internationale.





POUR QUELS PUBLICS ?

Diagoriente s'adresse à tous les jeunes qui se posent des questions sur leur orientation ou souhaitent valoriser leurs compétences.



INSERTION

Aux jeunes qui cherchent à s'insérer professionnellement, accompagnés ou non par les acteurs du monde de l'emploi (Missions Locales, Pôle emploi, Cap emploi, etc.), et aux apprentis, notamment pour les phases d'évaluation d'immersions professionnelles.



ENGAGEMENT

Aux volontaires en Service Civique et SNU mais également bénévoles ou en mobilité internationale.



SCOLAIRE

Aux collégiens et lycéens ayant à formuler des choix d'orientation, notamment en classes de 3ème, 1ère et Terminale, et aux étudiants envisageant une réorientation.



FOCUS GARANTIE JEUNES

CMA, CCI, CFA, GRETA, etc...

EPIDE
E2C
EXPÉRIMENTATION



EXPÉRIMENTATION ASC
RECTEC ENGAGEMENT
SNU NELLE CALÉDONIE

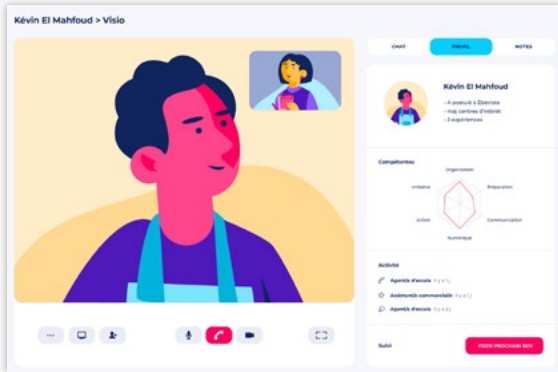


INETOP CNAM
EXPÉRIMENTATION 10 ACADÉMIES CIO
COLLÈGES LYCÉES



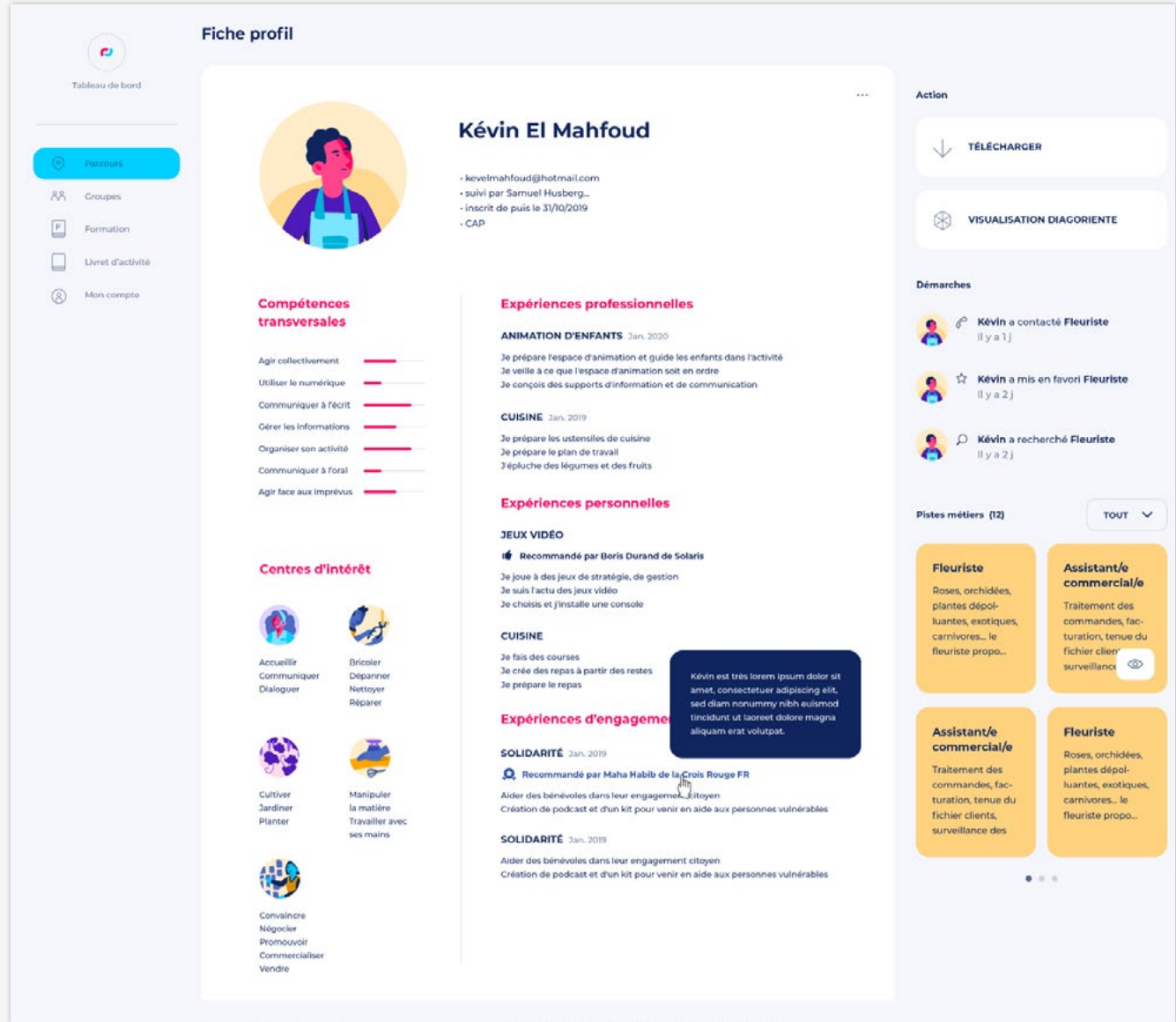
SUIVI ET ACCOMPAGNEMENT

Grâce à l'espace pro, le professionnel peut consulter la carte de compétences, les intérêts professionnels, les expériences renseignées, les pistes-métiers proposées et celles mises en favoris.



ACCOMPAGNEMENT

Diagoriente est adaptable selon les usages (insertion, scolaire, engagement) mais aussi selon les modalités des professionnels (à distance, en présentiel ou en format hybride).



LES RESSOURCES POUR UTILISER DIAGORIENTE

L'espace pro Diagoriente donne accès à plusieurs ressources et fonctionnalités.

FORMATION À DIAGORIENTE

- Gratuite
 - En présentiel, en visio ou en co-animation
 - Dans toute la France (métropole, DROM)
 - Présentation de l'outil tous les jeudi de 11h à 12h dès mars 2021
- Infos et inscription : contact@diagoriente.beta.gouv.fr

RESSOURCES PÉDAGOGIQUES

- Un livret d'activités comprenant les cas d'usage les plus fréquents ;
- Les supports d'animation ;
- Le référentiel Rectec ;
- Le cadre théorique de Diagoriente ;
- Une formation en ligne accessible depuis l'espace pro.



**UN SUPPORT PAR
CHAT EXCLUSIF POUR
LES PROFESSIONNELS
DIRECTEMENT AVEC L'ÉQUIPE.**



Livret d'activité

Tableau de bord

- Parcours
- Groupes
- Formation
- Livret d'activités
- Mon compte

TÉLÉCHARGEZ

Le livret d'activités complet

pour découvrir tous les formats d'ateliers adaptés à différents contextes d'usage et de pratique (présentiel, distanciel, formats hybrides).

Le cadre théorique

pour comprendre le concept et étayer les pratiques du dispositif.

Les fonctionnalités

pour faire un tour d'horizon des possibilités qu'offre Diagoriente.

L'atelier focus bilan

pour accompagner vos publics en présentiel dans la première étape de diagnostic (introduction et complétion de la carte de compétences).

L'atelier focus orientation

pour accompagner vos publics en présentiel dans la seconde étape (exploration des intérêts pro et des pistes métiers, recherche d'immersion géolocalisée).

L'atelier combiné focus bilan et orientation

pour accompagner vos publics en présentiel dans l'intégralité du parcours.

SÉLECTIONNER LES FUTURS PROFESSIONNELS DU SPORT GRÂCE À DIAGORIENTE X CAMPUS 2023

Diagoriente a travaillé avec Pôle emploi, l'AFPA et l'AFDAS afin de proposer une plateforme pour préparer les candidats au programme Campus 2023 à l'entretien de sélection. À la clé, une formation qualifiante dans les métiers du sport en alternance dans un club sportif (bac+1, bac+3 ou bac+5), une participation à l'organisation de la Coupe du Monde de Rugby 2023 en France, du matériel informatique offert et une aide de 500€ pour passer son permis.

OPÉRATION DE RECRUTEMENT



Frédéric Michalak
Parrain de Campus 2023

CAMPUS 2023




2000
candidats au programme qui ont créé leur carte de compétences



178
conseillers Campus 2023 formés par l'équipe Diagoriente



1761
structures sportives prêtes à accueillir les candidats



2000+
clubs, ligues et fédérations géolocalisés



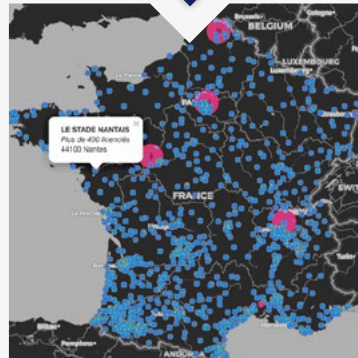
3000
recommandations validées par des tiers de confiance



2000
entretiens effectués



118
heures de support en ligne pour accompagner les conseillers et les utilisateurs



LE STADE NANTAIS
Plus de 400 licenciés
44 000 spectateurs



Garanties jeunes,
Ateliers d'orientation,
entretiens individuels



Accompagnement à la
valorisation des expériences
d'engagement



Ateliers Orientation/
Compétences



Formation des équipes à
l'usage et déploiement en
cours



Campus 2023
Opération recrutement



Opération Recrutement
Campus 2023, Tests en région
AIJ, Version sport



Déploiement dispositif
Prépa Apprentissage



Expérimentation nationale
CIO – DRAIO Etablissements
scolaires 10 Académies



Diagnostic des compétences
chez les apprentis



Construction de maillons
de parcours à visée
professionnelle



Adaptation métiers,
formation des équipes
encadrantes



Création d'un module autour
des compétences et le projet
d'avenir



Repérage des compétences
transversales, orientation



Déploiement national dans
tous les Epide

L'ÉQUIPE DIAGORIENTE



Pascal Chaumette

Directeur



Vincent Sommé

Coordinateur
Ingénieur pédagogique
multimédia



Noé Cazin

Ingénieur pédagogique
multimédia



Amélie Metaldi

Sociologue



Alexandra Vitu

Chargée de mission



Damien Dufourd

Entrepreneur, start-up
mentor & agile coach



Raphaëlle Gaillard

Chargée de
développement



Léna Mazilu

Directrice artistique
en charge du design
de parcours utilisateur



Manon Laude-Codis

Responsable
communication



Mahdi Hellal

Développeur
Senior



Safouene Ben Alaya

Développeur
Fullstack JS



Mérill Téterel

Développeur
ReactJS



Caroline Vast

Conseillère en bilan de
compétences



Brice Laurent

Directeur
artistique



Chaïb Martinez

Growth Hacker



Nathalie Reyre

Consultante & Pilote
PMSMP Demat



Laurène Houtin

Docteur en
Psychologie sociale



Maxime Lartisien

Designer
Graphique



NOUS CONTACTER



Pascal Chaumette
Directeur

☎ 06 63 69 10 20

✉ pascal.chaumette@beta.gouv.fr



Raphaëlle Gaillard
Chargée de déploiement

☎ 06 19 34 21 87

✉ raphaelle.gaillard@beta.gouv.fr



Caroline Vast
Conseillère en bilan de
compétences

☎ 06 20 75 85 33

✉ caroline.vast@id6tm.org

SUIVRE L'ACTUALITÉ DIAGORIENTE



diagoriente.beta.gouv.fr



[@Diagoriente](https://twitter.com/Diagoriente)



[/company/diagoriente](https://www.linkedin.com/company/diagoriente)



[Diagoriente](https://www.youtube.com/Diagoriente)